

Grains de *pays*



Le cahier de la communauté
de communes du Pays de
Colombey et du Sud Toulinois

JUIN 2021 • n°89

Festival Contes aux 4 vents • P13

Contes
aux
vents

Je trie, nous trions, vous triez ! • P18

NOUVEAU

TOUS LES AUTRES EMBALLAGES
EN PLASTIQUE

7 Animations nature • P24

Sommaire

03 ► ÉDITO

04 ► ÉCONOMIE

- TIMÉA PHOTOGRAPHIE À ALLAMPS
- GRANULEST À ALLAIN
- DROUOT BAT & ASSOCIÉS À FAVIÈRES
- LE MARCHÉ FERMIER À OCHEY
- NUTRYJU À ALLAIN
- SARL G.ELEC À GERMINY
- DE LAINE EN RÊVES À ALLAIN
- LA MIELLERIE COLLECTIVE INTERCOMMUNALE
- MAISON D'ASSISTANTES MATERNELLES
- QUE SONT-ELLES DEVENUES ?

08 ► CHEZ NOUS ET NOS VOISINS

- CARTOGRAPHIES DES SERVICES ET ACTIVITÉS
- LA FIBRE SUR LE TERRITOIRE

09 ► DÉVELOPPEMENT SOCIAL

- COMITÉ LOCAL
- VOUS CHERCHEZ UN EMPLOI ?
- MARAÎCHAGE
- UN CENTRE SOCIAL SUR VOTRE TERRITOIRE
- AGENDA RELAIS FAMILLES
- BONJOUR DANIEL
- SOYEZ ACTEUR DE VOTRE SANTÉ
- MAISON FRANCE SERVICES

12 ► CULTURE, JEUNESSE ET SPORT

- THÉÂTRE DE CRISTAL
- JUILLET, LE MOIS DU CIRQUE !
- IL ÉTAIT UNE FOIS...
- PROGRAMME FESTIVAL CONTES AUX 4 VENTS
- BRICOLEUSES / BRICOLEURS DU FESTIVAL
- FUTURE PROJET JEUNESSE NOOBA

16 ► LOISIRS & TOURISME

- Base de Loisirs intercommunale de Favières

17 ► HABITAT - TRANSITION ÉCOLOGIQUE

- COMPOSTAGE PARTAGÉ
- RÉSEAUJARDIN
- DEUX NOUVEAUX AMBASSADEURS
- COMPOST ET BROYAT, C'EST LA SAISON !
- JE TRIE, NOUS TRIONS, VOUS TRIEZ !
- ESPACE CONSEIL FAIRE
- AIDES HABITAT
- CARTO DÉBAT
- LE PLUI, QU'EST-CE QUE C'EST ?
- CRIT'AIRE
- RADIO DÉCLIC
- LES 30 ANS DU CERFAV

22 ► BUDGET

24 ► AGENDA

Grains de Pays - N°89

Journal trimestriel édité
par la Communauté de communes
du Pays de Colombey et du Sud Toulouais
6, Impasse de la Colombe • BP 12
54 170 - Colombey-les-Belles

Directeur de la publication :

Philippe PARMENTIER

Comité de rédaction :

Le personnel, le groupe "Grains de Pays",
les habitants, les associations, les communes,
les entreprises,

Coordinateur : Morgan BESRECHEL

Photographies et illustrations :

ComCom, Nooba, Relais Familles, ADSN,
La Fabrique

Mise en page n° 89 : Arnaud CODAZZI & Co

Impression : Thorax

Dépôt légal : Octobre 1994 - CCPPAP n°604

Imprimé sur papier recyclé • 5 350 ex.

Toute reproduction totale ou partielle du présent document est interdite sauf autorisation de l'éditeur.



Services
Communauté
de communes

- Administration et gestion
- Social et solidarité
- Aménagement du territoire
- Économie et tourisme
- Culture et Jeunesse
- Services aux communes
- Environnement

Accueil de 8h30 à 12h30 et de 13h30 à 17h30

Adresse postale :

BP 12 - 54170 Colombey-les-Belles

Tél. : 03 83 52 08 16

Courriel : contact@pays-colombey-sudtoulois.fr

www.pays-colombey-sudtoulois.fr



“ ÉDITO

À l'heure où j'écris ces lignes, nous subissons toujours cette crise sanitaire qui depuis plus d'un an perturbe notre vie à tous les niveaux. Nous sommes confrontés aux nombreuses contraintes liées à cette pandémie et nous devons nous adapter au mieux, au jour le jour.

C'est dans ce contexte que la communauté de communes poursuit les projets en cours. Après les élections municipales et communautaires de l'an dernier, les vice-présidents et les membres du bureau qui m'accompagnent souhaitent aller à votre rencontre afin de dessiner et construire ensemble notre territoire à l'échéance de 10 ans. Nous avons prévu des réunions thématiques et territoriales sur l'ensemble des 38 communes. Malheureusement, entre confinements et couvre-feu, entre gestes barrières et risques sanitaires, nous n'avons pas pu les organiser. Nous espérons pouvoir nous retrouver dès que possible et un Grains de Pays spécifique vous sera distribué à cet effet. Toutefois, et quelles que soient les restrictions d'ordre sanitaire, nous vous proposons une «salle de débat» virtuelle afin que vous puissiez apporter votre contribution pour l'élaboration de notre projet de territoire <https://cartodebat.fr/pays-colombey/>

La pandémie ne nous empêche nullement de nous concentrer actuellement sur la préparation de la saison de la base de loisirs

que nous espérons pouvoir ouvrir avec la baignade surveillée d'ores et déjà ouverte depuis le 2 juin. Nous souhaitons que ce lieu puisse être un lieu de détente, de vacances et d'ouverture culturelle avec les différentes animations que nous sommes en train de programmer.

Enfin, pour clore cet édito, je remercie toutes les personnes qui ont contribué au bon fonctionnement du site de vaccination de Bagnoux. Ce lieu a été organisé afin de permettre un accueil de proximité pour la vaccination des personnes de plus de 75 ans, ce qui a été le cas pour beaucoup d'entre elles. Ce site ayant amplement rempli son rôle d'accélérateur de la vaccination des plus de 75 ans, il va désormais fermer pour s'effacer devant des sites plus importants pour une vaccination de masse.

Les beaux jours et le déconfinement arrivant, je vous invite à ressortir tout en restant prudent, à profiter pleinement de vos paysages et à redécouvrir notre beau territoire.

Très bel été à chacun.

Philippe PARMENTIER

Président de la Communauté de communes
du Pays de Colombey et du Sud Toulinois



66 TIMÉA PHOTOGRAPHIE - ALLAMPS

Timéa Cayeux a créé une activité de photographe à Allamps en octobre 2020. Passionnée par la photo depuis son plus jeune âge, Timéa a toujours eu l'envie d'être indépendante dans ce domaine d'activité. Inspirée par de nombreux entrepreneurs dans sa famille, elle a baigné dans la culture entrepreneuriale et a toujours voulu être à son compte. Son papa est artisan du bâtiment et sa cousine a créé récemment un food truck à Blénod les Toul.

Formée et diplômée, Timéa vous propose des prestations de photographie pour les mariages, les portraits, les enfants et pour toute autre demande. Elle peut réaliser des prestations sur mesure et selon les demandes de ses clients en extérieur ou même en studio.

Créative et dynamique, Timéa vous accompagnera pour immortaliser des moments importants de votre vie.



Vous pouvez retrouver ses photos sur sa page Facebook « Timea Photographie » et sur Instagram « timea_photographie ».

Contact : 06 52 78 36 73
ou par mail timea.cayeux@icloud.com

66 DROUOT BAT & ASSOCIÉS - FAVIÈRES

M. Frédéric DROUOT et M. Steven AUBRY ont créé la société DROUOTBAT ET ASSOCIÉS à Favières en Octobre 2020.



Installé au cœur du village, ces 2 associés disposent d'une solide expérience dans le domaine du bâtiment. Ces années d'expériences acquises lors de leurs précédents emplois, leur permettent aujourd'hui de créer leur société sur la Communauté de Communes.

L'entreprise intervient dans plusieurs domaines d'activités comme la maçonnerie, le gros œuvre et la charpente métallique. Elle propose à ses clients toute une gamme de services afin de répondre à tous leurs besoins.

DROUOTBAT et Associés s'adresse à la fois aux particuliers ayant des projets de construction et/ou de rénovation intérieure et extérieure (dalle décorative, béton désactivé ou balayé ainsi que des pavés autobloquants de tous types). Leurs services s'adressent également aux professionnels, pour construction de petits bâtiments industriels, de la fondation jusqu'au montage de la structure métallique.

Contact : Si vous êtes intéressés, vous pouvez les contacter au 06 70 93 69 62 ou par mail drouotbat@outlook.fr
Vous pouvez retrouver quelques exemples de réalisations sur leur site internet : <https://drouotbat.wixsite.com/website> et leur page Facebook « SARL Drouotbat et associés, un projet en béton ».

66 GRANULEST - ALLAIN

L'entreprise GRANULEST a installé ses nouveaux locaux sur la zone en Prave à côté de la MAISON BOULANGER à Allain.

Cyrille HOFFMANN et Marc FRUSTIN ont créé cette entreprise en 2013 à Favières dans un premier temps. Mais fort de leur développement et du besoin de pouvoir stocker les produits, ils ont souhaité investir sur le territoire de Colombey.

GRANULEST est une entreprise qui assure la distribution aux particuliers lorrains de granulés de bois pour poêles et chaudières à pellets sur les départements de Meurthe et Moselle (54), Vosges (88) et Meuse (55). Les granulés sont 100% résineux, certifiés DIN-Plus (DIN+) et conditionnés en sacs de 15 kg ou 8 kg.

L'entreprise travaille avec des fournisseurs alsaciens notamment pour assurer une vraie qualité des combustibles proposés à la clientèle.



Contact : 03 83 47 46 08 ou par mail info@granulest.fr
Vous pouvez retrouver tous leurs produits sur www.granulest.fr.



66 LE MARCHÉ FERMIER - OCHEY

C'est en novembre de l'année dernière qu'Alix Villemin a ouvert son épicerie de produits locaux à Ochey. D'abord installée à Barisey la Côte, elle a eu l'opportunité de déplacer l'épicerie dans les locaux d'O MARIBELLE et ainsi d'enrichir son réseau de producteurs, en partenariat avec Bernard MANGIN, arboriculteur et paysan glacier implanté sur le territoire depuis de longues années.

Alix vous propose de découvrir des produits issus de producteurs locaux et biologiques pour la plupart. Vous y trouverez des fruits et légumes français, extra frais, bio et de saison, du pain, de la farine, des pâtes, de la confiture, les pâtes à tartiner des Délices de Tom et Walé à Férocourt, du fromage, des produits laitiers, de nombreuses bières locales et des vins, des cosmétiques de l'entreprise FLEURS DE PEAU à Blénod les Toul, ou Aromaury à Saizerais, etc. Alix propose également la viande de Nicolas CERVERA de la Boucherie du Quartier à Vannes le Châtel, ainsi que le pain bio cuit au feu de bois de Grégory CHARTON à Germiny, sur commande.

Dynamique, souriante et accueillante, Alix vous propose également la commande hebdomadaire et sans engagement de panier de fruits et légumes de saison, bio et français. Elle vous propose un service de commande en drive et de livraison sur demande.

L'épicerie est ouverte le lundi matin (9h à 11h), les mardis, jeudis et vendredis journée (9h à 11h/15h-16h et 17h-18h30), ainsi que tous les samedis matin (8h30-12h30) et enfin, le samedi après-midi des semaines impaires (14h30-17h30).

Contact : Vous pouvez la retrouver au 44 Rue André David – 54 170 OCHEY et la contacter sur le mail suivant lemarchefermier@yahoo.com.



66 NUTRYJU - ALLAIN

L'entreprise NUTRYJU a vu le jour début 2021 dans le dernier laboratoire au sein des locaux de la pépinière Agrinaval à Allain.

Valérie FRAT, gérante de cette nouvelle structure propose de la fabrication de jus artisanaux nutritionnels respectant l'apport de fruits et légumes journaliers nécessaires, commercialisés sous le nom JUKINAWA.

jukinawa
Un concentré de vitalité

Dans son parcours professionnel, Valérie a côtoyé de nombreuses professions médicales en tant que visiteuse médicale. Elle a donc pu constater suite à des études scientifiques et observationnelles que la population française souffre de carences et sub-carences alimentaires. Persuadée du lien entre l'alimentation et la santé et en cohérence avec sa nouvelle activité, elle a obtenu un diplôme en micronutrition en 2020 à Montpellier.

Elle va travailler avec des producteurs locaux notamment avec Les Jardins de la Mante Verte à Ochey, Sébastien Zehnacker de la ferme de la Chaudeau à Pierre la Treiche ainsi que Kevin Leloup des Jardins de la Source à Neufchâteau pour avoir des produits de saison et locaux. Les fruits et légumes sont pressés à froid pour garder les qualités nutritives, c'est la force de son produit.

Valérie vous propose 4 jus toute l'année aux propriétés revitalisantes, nourrissantes, alcalinisantes, détoxifiantes régénérantes et énergisantes.

Elle peut vous accueillir dans son laboratoire les après-midis sur rendez-vous car le matin est réservé à la fabrication de ses jus.

Contact : Vous pouvez également passer commande au 07.88.43.81.80 ou par mail à contact@jukinawa.fr
Tous les produits sont également disponibles sur son site de vente en ligne www.jukinawa.fr.

66 SARL G.ELEC - GERMINY

G.elec

Grégory HUSSON, après 7 ans d'expérience, a décidé de franchir le cap et ainsi créer sa propre société d'électricité générale en septembre 2020. A ce titre, il souhaite mettre à profit son énergie et sa détermination au service de ses clients.

Minutieux et perfectionniste, il se tient à votre entière disposition pour vous accompagner dans vos travaux d'électricité que ce soit pour des installations neuves, des travaux de rénovation ou des dépannages. En effet, sa réactivité permettra de vous dépanner diligemment en cas de dysfonctionnement contraignant de vos installations. Aussi, il saura également vous conseiller dans le cadre de la remise aux normes de vos installations électriques existantes.

Enfin, passionné par les travaux en tout genre, il pourra également vous aiguiller dans vos choix.

Contact : 06.59.61.60.95
ou par mail à l'adresse suivante sarlg.elec@outlook.fr

66 DE LAINE EN RÊVES - ALLAIN



La saison de tonte a démarré, pour la santé et le bien-être des ovins du territoire, mais aussi pour la valorisation en circuit court de cette ressource bienfaisante et écologique avec De Laine en Rêves, Entreprise à But d'Emploi spécialisée dans la fabrication de literie 100% naturelle.



Éleveur ovin et sociétaire de la literie

Contact : « Réservez votre nuit au Château de Vandelèville pour essayer les produits De Laine en Rêves »
Plus d'information sur : <https://www.facebook.com/delaineenreves/>
03 83 52 78 24 ou par mail à l'adresse suivante contact@de-laine-en-reves.fr
Site : www.de-laine-en-reves.fr/



66 LA MIELLERIE COLLECTIVE INTERCOMMUNALE

À Battigny, la miellerie mise en place, confiée à La Fabrique pour la gestion, est un outil d'extraction du miel au service des apiculteurs. Il est possible dès à présent de réserver vos dates pour la saison 2021.

Des groupes (scolaires, entreprises, associations ...) peuvent découvrir et étoffer leurs connaissances grâce à des visites ou des interventions au sein de vos locaux sur l'abeille et les pollinisateurs.

Pour le maintien des pollinisateurs, nous avons besoin de vous, élu(e)s, particuliers : vos terrains communaux peuvent accueillir des abeilles.



Contact : Paul EBERLE
miellerie@lafabrique-ebe.com
Entreprise à But d'Emploi 06 79 16 90 75



66 MAISON D'ASSISTANTES MATERNELLES Par Gérard Carel



Nid d'ici, nid d'ailleurs, c'est le joli nom que s'est choisi la maison d'assistantes maternelles qui a ouvert ses portes le 19 octobre 2020 à Colombey-les-Belles. Le projet, élaboré et pensé à deux depuis 2019 a été soutenu dès le début par le conseil municipal ainsi que par Mesdames Agnès Marchand et Martine Huot-Marchand. Un grand merci aussi à Frédéric Leclerc de la Com Com pour ses conseils avisés.

Manon, originaire de Vandeléville et Christelle originaire de Bagneux, deux assistantes maternelles, respectivement diplômée auxiliaire de puériculture et CAP Petite Enfance se sont réunies dans un local aménagé et entièrement dédié aux enfants qu'elles accueillent du lundi au vendredi.

Leur maison a été pensée en véritable nid pour répondre aux besoins de jeux et d'exploration des enfants. Promenades autour de l'étang de Colombey, activités manuelles et psychomotrices, jeux libres, tout y est fait pour l'épanouissement de vos enfants.

Il reste des places disponibles pour fin août /début septembre.

Contact :

N'hésitez pas à les contacter par téléphone de 14h à 16h au : 03.83.40.48.36 ou par mail à l'adresse suivante mamcolombey@hotmail.com
photos, vidéos sur Facebook MAM Nid'ici Nid'ailleurs

66 ET AUJOURD'HUI, QUE SONT-ELLES DEVENUES ? Par Gérard Carel

Votre journal a décidé de recontacter les entreprises dont nous avons annoncé l'installation et de vous tenir au courant de ce qu'elles sont devenues, quelques années après leur démarrage. Nous ne parlons ici que de celles qui se sont maintenues et nous vous présentons leurs innovations éventuelles afin de vous les remettre en mémoire.

Aujourd'hui, nous continuons avec des entreprises présentées dans les numéros 77 de février 2017 et 79 de novembre 2017

66 LA BOUCHERIE DU QUARTIER VANNES LE CHÂTEL

Depuis son installation en septembre 2017 à la Garenne, la Boucherie du Quartier est devenue incontournable. Nicolas Cervera, originaire d'Allamps propose de la viande locale, issue d'élevages de Saulxures et de Crézilles, en circuit court. Nuggets et pâté en croûte sont venus étoffer sa gamme de charcuterie 100% maison, Adeptes des recettes à l'ancienne (que vous pouvez consulter au magasin), il compose lui-même ses assemblages d'épices, sans colorant, avec le moins possible de nitrites et autres conservateurs pour une charcuterie plus naturelle.

Il propose toujours aux éleveurs bovins, de plus en plus nombreux, un service de découpe. L'agriculteur n'a qu'à mener sa bête à l'abattoir, Nicolas se charge du trajet retour, ainsi que de la découpe, du conditionnement et du respect de la chaîne du froid. Sa réputation a dépassé le Pays de Colombey et lui permet de travailler dans tout le toulousin et même en Moselle.

Depuis la crise du covid, il peut livrer à domicile les commandes dans un rayon de 15 km, service proposé spécialement aux personnes âgées et aux personnes à mobilité réduite.

Vous pourrez aussi trouver sa viande au marché fermier d'Ochey, et les légumes d'Ochey à la Boucherie du Quartier et aussi miel de Crézilles, Bergamotes de Mont-L'Étroit, bière de Saulxures-lès-Vannes... Un bel exemple des liens qui unissent les producteurs locaux de notre coin de Lorraine !

Contact : Nicolas Cervera 03 83 26 20 11 ou 07 89 89 03 80
ouverture vendredi, samedi 8h 12h, 15h30 18h
boucherieduquartier@orange.fr



66 DÉCOUVREZ LES CARTOGRAPHIES DES SERVICES ET ACTIVITÉS PROCHES DE CHEZ VOUS !



Depuis septembre 2020, de nombreux services et activités ont été cartographiés sur la CC du Pays de Colombey et du Sud Toulinois et sur les 3 autres intercommunalités de Terres de Lorraine.

A l'appui du système d'information géographique (SIG) de Terres de Lorraine Urbanisme, différentes cartes ont été mises en ligne selon 3 thématiques et sont accessibles gratuitement par tous.

VIVRE ICI

C'est la carte pour consulter les services, les équipements de proximité (mairies, musées, médecins, pharmacies, producteurs locaux, transports...) et les informations pratiques utiles (adresse, coordonnées...).

CONSULTER CADASTRE

En quelques clics, vous pourrez identifier une parcelle, extraire une fiche d'information et imprimer un plan cadastral.

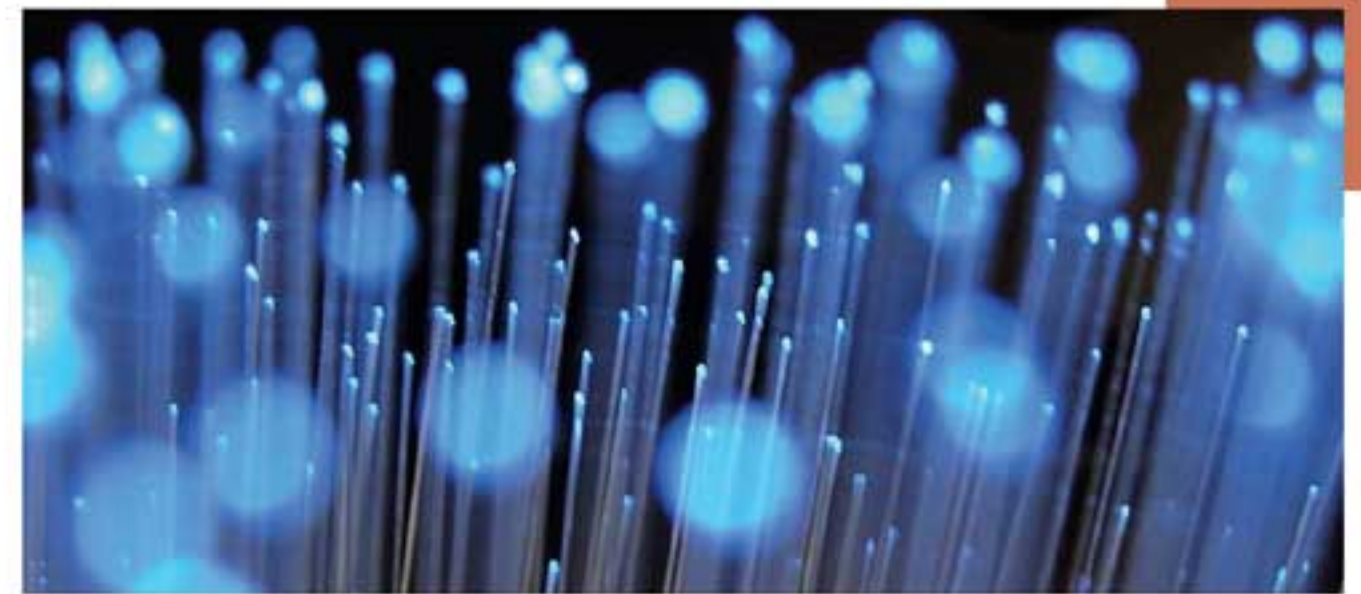
TOURISME ET TERRITOIRE

Partez à la découverte du Pays Terres de Lorraine ! Parcours de randonnées, lieux d'hébergement et de restauration, patrimoine architectural, paysager... n'auront plus de secret pour vous.

Ponctuellement les applications pourront intégrer des cartographies d'évènements (ex : journées du patrimoine...).

Contact :

Pour découvrir ces outils, c'est simple !
Connectez-vous sur :
cartographie.terresdelorraine.org/portail
service SIG : sig-tdlu@cc-mosellemadon.fr



66 LA FIBRE SUR LE TERRITOIRE

QUAND LA FIBRE ARRIVERA T-ELLE CHEZ MOI ?

Une fois votre commune ouverte à la commercialisation, vous pourrez contacter un opérateur présent sur le réseau Losange et souscrire un abonnement selon vos besoins et vos envies. Un rendez-vous sera alors pris entre vous et votre futur Fournisseur d'Accès Internet pour venir effectuer le raccordement du domaine public à votre domicile.

Testez votre éligibilité en ligne, pour suivre l'avancée du déploiement dans votre commune, dans votre quartier et de votre logement.

COMMENT ÊTRE TENU INFORMÉ ?

Vous souhaitez en savoir plus sur l'avancée du déploiement du réseau fibre optique dans la Région Grand Est et dans votre commune, nous vous proposons de : Vous inscrire à la newsletter Losange : vous recevrez les actualités de la fibre dans le Grand Est tous les 15 jours. Cette lettre d'information bimensuelle sur l'actualité de la fibre optique dans le Grand Est et en France sera envoyée gratuitement et exclusivement à titre informatif.

Alors n'attendez plus et suivez de plus près l'arrivée du Très Haut Débit !

| **Contact :** www.losange-fibre.fr/particuliers/la-fibre-chez-vous/

Grand Est
ALSACE CHAMPAGNE-ARDENNE LORRAINE
L'Europe s'invente chez nous

LOSANGE
La fibre optique dans le Grand Est



COMITÉ LOCAL

Si vous avez travaillé moins d'un an sur les deux dernières années et que vous résidez sur le territoire depuis 6 mois ou plus, vous pouvez rejoindre l'expérimentation Territoire Zéro Chômeur de Longue Durée en nous contactant : 03 83 62 04 49 ou au 06 30 09 41 29
comitelocal@pays-colombey-sudtoulois.fr



VOUS CHERCHEZ UN EMPLOI ?

L'association Solidarités Nouvelles face au Chômage (SNC) peut vous proposer un accompagnement humain et personnalisé, gratuit et sans limite de temps, basé sur l'écoute et la remise en confiance.

Il suffit de nous contacter à snc.nancy@gmail.com. Après un premier entretien de présentation, vous serez accompagné par un binôme de bénévoles dans votre recherche d'emploi. Le binôme ne fait pas à votre place, mais vous aide dans vos réflexions, recherches, élaborations de CV, préparation d'entretien...

Où se font les échanges ? Dans un contexte normal, les rencontres se font dans un lieu public et convivial. Avec les mesures sanitaires actuelles, les échanges se font principalement par téléphone ou en visioconférence. C'est vous qui choisissez le mode de communication qui vous convient.

Complémentaire à d'autres dispositifs d'accompagnement, l'association SNC a fait ses preuves dans le retour à l'emploi, la création d'activité ou l'accès à des formations adaptées à un projet professionnel. Vous pouvez aussi rejoindre SNC en tant que bénévole accompagnateur.

Contact : Plus d'informations sur l'association SNC sur le site national : <https://snc.asso.fr/>
Téléphone 0805034844



MARAÎCHAGE

L'équipe maraîchage de La Fabrique vous accueille mercredi et vendredi de 13h30 à 17h30 pour vous proposer ses légumes de saison cultivés sans produits chimiques.



DESTOCKAGE

(jusqu'à 50% de remise)

Venez meubler, équiper et décorer votre habitat avec des produits abordables et solidaires, parfois uniques et originaux.

L'équipe se fera un plaisir de vous accueillir sur notre site de Bulligny **les mercredis et vendredis de 9h00 à 12h00 et de 13h30 à 16h00.**



Contact : Route de Crézilles - 54113 BULLIGNY
Renseignements 09 67 63 03 52
contact@lafabrique-ebe.com

66 DEMAIN, UN CENTRE SOCIAL SUR VOTRE TERRITOIRE ? POURQUOI PAS !



Depuis plus de 20 ans et plusieurs mutations, le **Relais Familles de l'Association Familles Rurales du Pays de Colombey**, ses 5 salariés et 50 bénévoles, développent sur le périmètre de la Communauté de communes des actions et services à destination des habitants de tous âges : mobilité solidaire, lieux d'accueil parents enfant (LAPE), accompagnement à la scolarité (CLAS), soutien à la parentalité, Un temps pour soi... avec les autres, groupe multi-activités...

Et tout récemment encore, le panel des actions proposées s'est enrichi de deux nouveaux services : **un Réseau de voisins** (*Grains de pays n°87 de novembre 2020, p14*), et **Maison France Services** (*À découvrir page suivante*). L'association assure également la gestion du **Relais Assistants Maternels**.



• Mais qu'est-ce qu'un Centre Social ?

C'est déjà ce que l'association propose aujourd'hui...en mieux, avec davantage de moyens ! Une structure de proximité, un espace d'accueil et d'initiative, créateur de lien social, le Centre social accompagne les projets, met en place des activités sociales, éducatives, culturelles et familiales pour les habitants, par les habitants, petits et grands.

• Envie de participer à ce beau projet, à vous de jouer !

Car nous avons besoin de vous, votre avis et vos envies nous intéressent pour écrire le projet du futur Centre social pour les quatre années à venir !

• Comment ?

En contactant l'association afin d'intégrer les groupe d'habitants qui réfléchissent ensemble au projet.

Contact : 03.83.52.06.49 - relaisfamilles.colombey@famillesrurales.org
<https://www.famillesrurales.org/pays-de-colombey>
<https://www.facebook.com/AssociationFamillesRuralesduPaysdeColombey>
<https://cartodebat.fr/payscolombey>

66 AGENDA RELAIS FAMILLES :

Le 2 juillet à 18h30 : l'assemblée générale de l'association, ouverte à tous à la salle communale d'Allain



“ BONJOUR DANIEL, pourriez-vous nous expliquer quelles sont vos missions dans l'association ?

Bonjour, je fais partie du conseil d'administration de l'association, je suis conducteur pour Mobilité Solidaire. Je me suis engagé comme Voisineur et j'aide à faire des travaux manuels dans les locaux du Relais Familles si besoin.

• Qu'est-ce que ces activités vous apportent ?

Le plaisir de faire du bien surtout. Aider l'association et les gens du territoire.

• Qu'est-ce qui vous plaît dans l'association ?

J'ai découvert Familles Rurales avec le LAPE auquel j'emmenais mes petits-enfants. Mais tout me plaît ici. Je suis particulièrement fier et content de l'évolution des projets et de l'ouverture de Maison France Services.

• Merci Daniel, et sinon, le mot de la fin ?

Je voudrais dire aux gens que s'ils veulent se rendre utiles en tant que bénévoles, ils sont toujours les bienvenus !

“ JE CHERCHE À M'OCCUPER

• Vous recherchez à vous occuper ? • À rencontrer de nouvelles personnes sur le territoire ? • À intégrer une équipe ?

Alors n'hésitez pas une seule seconde, et contactez l'association. En effet, un panel d'activités bénévoles sont proposées et l'une d'entre elle conviendra forcément à vos attentes...

• Envie de vous occuper plutôt en semaine ? • Plutôt les week-end ? • Plutôt en soirée ? • De manière régulière ou très ponctuelle.

• Envie d'être en contact avec des enfants ? • Des ados ? • Des adultes ? • Des personnes âgées ?

• Vous aimez les activités manuelles ? • Le jardinage ? • Le bricolage ? • Conduire ? • L'informatique ? • Ou encore aller à la rencontre des habitants ? • Ou tout cela à la fois ?

Une salariée de l'équipe vous accueillera personnellement pour étudier avec vous l'activité qui correspondrait à vos envies, vos disponibilités et vos besoins.

“ UNE MAISON FRANCE SERVICES À COLOMBEY-LES-BELLES

Dans un lieu de vie agréable et convivial, Élodie et Shona vous accueillent depuis le 1er février au Relais Familles de l'Association Familles Rurales du Pays de Colombey pour vous accompagner dans vos démarches administratives en ligne.

Que ce soit pour :

- Compléter une déclaration trimestrielle de ressources CAF
- Refaire votre carte grise auprès de l'agence Nationale des titres sécurisés
- Engager des démarches de sécurité sociale ou de Mutualité Sociale Agricole
- Effectuer une déclaration d'impôts sur le revenu
- Actualiser votre situation auprès de Pôle Emploi
- Demander un relevé de carrière pour votre retraite



Ces deux accueillantes de confiance sont là et ont été formées pour vous donner une information de premier niveau (accompagnement dans les démarches quotidiennes, réponses aux questions), vous aider à utiliser les outils informatiques pour vos démarches en ligne et résoudre les cas les plus complexes en s'appuyant sur un correspondant au sein des réseaux partenaires (La Poste, Pôle emploi, Cnaf, Cnam, Cnav, MSA, ministères de l'Intérieur et de la Justice,

Pôle emploi, Cnaf, Cnam, Cnav, MSA, ministères de l'Intérieur et de la Justice, Deux postes informatiques en accès libre sont également à votre disposition pour effectuer vos démarches.

Elles vous accueillent :

- les lundi et vendredi de 13h30 à 18h30
- le mercredi de 13h30 à 17h00
- les mardi, jeudi et samedi de 9h00 à 12h30

À l'association Familles Rurales
4 route de Moncel à COLOMBEY LES BELLES
(à côté du collège, bâtiment gris et rouge)

Au plaisir de vous accueillir très bientôt chez nous !

Contact : 03 83 52 06 49 ou par mail à l'adresse
France-services.colombey@famillesrurales.org

●● THÉÂTRE DE CRISTAL

À Vannes le Châtel - Salle Michel Dinet -
Réservation : 06 52 26 08 71 - Entrées : 8 € / 10 €

PROGRAMMATION ESTIVALE 2021 THÉÂTRE DE CRISTAL

Ces spectacles se dérouleront sous la halle couverte de vannes-le-Châtel.
Festival Saltimbanques & Cies – 21 juillet – Horaires, nous contacter.



Cie du Petit Monsieur – Deux secondes



Cie L'art Osé – Jacqueline et Marcel jouent
le Médecin Volant de Molière



Cie 3.6/3.4 – L'homme V



Cie 126 kilos – Bancs de sable

« Je suis comme je suis »

Samedi 3 juillet à 17h00 et à 20h30

Ou tentative de description d'un dîner de têtes

Jacques Prévert, tout le monde connaît... vous croyez ? Évidemment « Pour faire le portrait d'un oiseau », « Page d'écriture », « L'inventaire »... Contrairement à la pensée répandue, Prévert n'est pas le poète des écoles primaires, ses textes subversifs pourraient encore choquer des esprits conservateurs. Proche des surréalistes, anticlérical, antimilitaire, défenseur des libertés, il met toute sa verve et son humour grinçant, avec un bon mot, au service de ses convictions... toujours d'actualité. L'oeuvre de Jacques Prévert est une « Poésie qui décompose le monde en fragments, après un cataclysme, mais où l'on retrouverait quand même les baisers volés ? Ou bien comptines d'enfants dérobées à Rabelais ? » Je suis comme je suis s'amuse de ces paradoxes avec l'histoire de ce fol acteur qui joue pour lui tout seul le grand rôle de sa vie, la destinée d'un déclassé... Le tout orchestré musicalement par l'ensemble Stanislas.



●● JUILLET, LE MOIS DU CIRQUE !

En colo à Vannes le Châtel

Hébergement sous tentes, aussi possible sans hébergement.

Un projet éducatif basé sur l'entraide et le travail collectif pour vivre une aventure passionnante.

Du cirque mais pas que... veillées, jeux seront également au programme !

« À la découverte du cirque »

pour les 7/14 ans du 11 au 16 juillet

Ouvert à tous les enfants débutants ou confirmés de 7 à 14 ans

Pendant la semaine, les participants pourront découvrir le monde du cirque et ses disciplines ou se perfectionner.

« La route des Saltimbanques » - Nouvelle formule !

du 11 au 16 juillet puis du 18 au 30 juillet (week-end compris) pour construire un spectacle. Pour les jeunes de 9 à 18 ans qui ont une expérience en cirque, théâtre, musique, gymnastique ou danse... ou débutants très désireux de s'investir dans un projet collectif...

Renseignement et inscription :

03 83 25 41 89 / administration@theatredecristal.com

Contact : Théâtre de Cristal

Tél : 03 83 25 41 89

Mail : tdc@theatredecristal.com

Site : www.theatredecristal.com



« IL ÉTAIT UNE FOIS... »



Il suffit de prononcer ces mots magiques pour que s'ouvre à nous, petits et grands, le monde où paraissent les personnages traditionnels des contes de toujours, du petit chaperon rouge, de Cendrillon, de la belle au bois dormant ou alors le monde des contes d'Orient au travers des mille et une nuits, mais aussi celui des contes d'aujourd'hui avec des person-

nages fictifs inspirés de notre vie.

Mais ce ne sont que des contes ?

Oui, sans doute. Mais chacun s'émerveille en écoutant les mot du conteur. Et ce qui nous enchante chez les artistes que nous accueillons pour cette 3ème édition du Festival du conte aux 4 vents, c'est le naturel et leur art d'écrire et de dire qui séduisent notre imagination.

Vous l'aurez compris, ce festival proposé et piloté par la Communauté de Communes du Pays de Colombey et du Sud toulouais, avec la collaboration du foyer rural de Moutrot et l'implication de nombreux bénévoles veut permettre à notre imaginaire de s'ouvrir et nous donner encore et toujours ce plaisir d'être ensemble et faire ensemble.

Soyez les bienvenus à Moutrot dans un cadre enchanteur. Soyez nombreux à profiter de ces moments de détente et de culture.

Contact : SITE internet du Festival
<https://j-rossi.wixsite.com/conteaux4vents>

Patrick AUBRY
Vice-président
Culture Jeunesse et Sport

Réservation spectacle et renseignements à la Comcom

Par téléphone au 03 83 52 08 16

Courriels :

l-guingrich@pays-colombey-sudtoulouais.fr
f-petitjean@pays-colombey-sudtoulouais.fr

Paiement et retrait des billets au point accueil sur le site du festival
Pas de CB – paiement uniquement par chèque ou liquide

L'accès au site est gratuit

PROGRAMMATION FESTIVAL CONTES AUX 4 VENTS 2021

PROGRAMMATION SCOLAIRE SPECTACLES - VENDREDI 24 SEPTEMBRE 2021



9H30/10H30 : Spécial petite enfance RAM/LAPE/CRECHES
Au fond des bois - Léa PELLARIN



9H45 / 10H30 / 14H00 : Spécial Maternelle
Le pas qui conte - Huile d'Olive et Beurre Salé



10H00 : Spécial Primaire
Tu te crois malin - Michel GALARET



13H30 : Spécial Collège
Renardise - Michel HINDENOCH

OUVERTURE DU FESTIVAL



19H00 : Mot des élus



19H20 / 20H30 : HYPOLITE le crieur



19H45 / 22H30 : Fanfare OGM



21H00 : Janis - Hélène PALARDY - + 14 ans

ENTRESORT GRATUIT - en continu, réservation sur place

- Le manège du Contrevent
- À croquer - Compagnie Iréal + 6 ans
- Tom et la question + 8 ans

SPECTACLES - Samedi 25 septembre 2021



9H00 à 12H00 : **Balade contée** - Patric ROCHEDY - + 12 ans



11h00 : **Biquets** - Huile d'Olive & Beurre Salé- 4/8 ans



14H00 : **Fruit rouge** - Michel HINDENOCH - + 9 ans



14H30 : **Mosaïque** - Michel GALARET - + 5 ans



15H00 : **Histoire(s) de perdre la tête**
Huile d'Olive et Beurre Salé - + 8 ans



16H00 : **Sans peur et sans chocottes**
Hélène PALARDY - 3/6 ans



17H00 : **Jusqu'ici tout va bien**
Pierre DESVIGNES - +10 ans



20H30 : **Vent d'Est** - Michel HINDENOCH - + 10ans

ENTRESORTS GRATUITS - en continu, réservation sur place

- 11H00/19H00 : **La toile à histoire** - Léa PELLARIN - 0/10 ans
- 11H00/19H00 : **Le manège du Contrevent**
- À partir de 11H00 : **À croquer** - 6 ans - Compagnie Iréal
- À partir de 11H00 : **Tom et la question** - 8 ans - Compagnie Iréal
- 16H00/18H00/20H00 : **HYPPOLITE le crieur**
- 17H30 : **Scène Ouverte + de 7 ans**
(inscription obligatoire : bra.renaud@gmail.com)
- 14H00 / 18H00 : **Atelier Land Art** - LOANA

SPECTACLES - Dimanche 26 septembre 2021



11H00 : **Mange ta soupe** - Michel GALARET - + 5 ans



11H00 : **Bébé King** - Hélène PALARDY - 0/4 ans



14H30 : **Astérios** - Michel HINDENOCH - + 11 ans



14H30 : **Attention rivages dangereux**
Pierre DESVIGNES - + 7 ans



16H00 : **Métamorphoses** - Michel GALARET - + 7/8 ans



16H15 : **Fiasco pour les canailles**
Hélène PALARDY - + 5 ans



18H00 : **Le bal des loups** - Patric ROCHEDY - + 7 ans

ENTRESORTS GRATUITS - en continu, réservation sur place

- 11H00/19H00 : **La toile à histoire** - Léa PELLARIN - 0/10 ans
- 11H00/19H00 : **Le manège du Contrevent**
- **À croquer** - Compagnie Iréal - 6 ans
- À partir de 11H00 : **Tom et la question** - 8 ans
- 14H00/16H00/17H30 : **HYPPOLITE le crieur**
- 16H00 : **Scène Ouverte + de 7 ans**
(inscription obligatoire : bra.renaud@gmail.com)
- 14H00 / 17H30 : **Atelier Land Art** - LOANA



66 BRICOLEUSES / BRICOLEURS DU FESTIVAL



Conte aux 4 Vents, c'est un festival qui souhaite promouvoir et faire découvrir La parole conteuse, bien entendu mais ce n'est pas qu'une programmation, c'est aussi «un projet de territoire».

Petites mains, gros bras, bonne volonté, tête pleine d'idées

En restant chez vous ou lors d'ateliers, quelques heures ou plusieurs jours. Avant ou pendant le festival, venez participer à l'aventure...

Contact : Denise Putton, référente atelier scénographie
deniseplousey@orange.fr

66 LE FESTIVAL ECHAPPÉES

Dimanche 11 juillet de 14h à 19h à Favières village.



Retrouvez les Artistes du Toulouais pour une vingtaine de représentations en tous genres : théâtre, danse, contes, objets, musique, chansons... Une après-midi de rêve et de bonne humeur pour s'échapper !

Sept compagnies et deux groupes de musique vous accueillent tout l'après-midi et vous tendent le programme à l'entrée. Des surprises se cachent dans chaque recoin du village, pour tous les âges !

TARIF LIBRE (contribution solidaire)

Renseignements :
artistesdutoulois@gmail.com

66 TRANCHES DE VIES

- Comment faire des projets en 2020 et 2021 ?
- Comment réussir à rassembler les gens sans pour autant oublier les gestes barrières ?



Ce fut le sujet de notre grande réflexion que nous avons eu en septembre 2020 quand il s'agissait de mettre en place avec les jeunes le gros projet jeunesse du territoire. Cette année avec les contraintes sanitaires il s'agissait autant de réfléchir au **QUOI** et qu'au **COMMENT**...

Concernant le **QUOI**, les jeunes cette année souhaitait parler des injustices et des discriminations du quotidien.

Le **COMMENT** pris la forme d'une série d'histoires interactives :

Chaque paragraphe s'ouvre sur un choix laissé au lecteur pour faire avancer sa propre histoire et arriver à une fin différente.

Ces 5 histoires sont désormais accessibles à tous sur le site www.tranchesdevies.com



Nooba accompagne également des groupes pour écrire leur propre histoire et les publier sur le site.

Le harcèlement

Nooba est présent au côté du collège depuis de très nombreuses années pour accompagner certains projets. Projet Rencontre(s), sensibilisation à la bonne utilisation des écrans... Les projets ne se comptent plus tant notre collaboration est riche et enrichissante pour les élèves.

Cette année, nous avons accompagné un projet de sensibilisation contre le harcèlement en réalisant avec une classe de 5ème un film mettant en avant le rôle des témoins dans la spirale du harcèlement.

Cette vidéo a été présentée à un concours de l'éducation nationale et a obtenu le lauréat national, mais a également le lauréat spécial de la communication, faisant de notre réalisation le porte étendard de la lutte de l'éducation contre le harcèlement pour l'année 2021-2022 à l'échelle de toute l'éducation nationale !



Ce film est à retrouver sur notre chaîne Youtube Nooba en Sud Toulouais

Contact : Nooba
5 rue Etienne Olry - 54 170 ALLAIN
tél : 03 83 53 57 83
www.noobaensudtoulouais.com

LA BASE DE LOISIRS INTERCOMMUNALE ET LE RESTAURANT, SONT OUVERTS



Base de Loisirs
à Favières

Communauté de Communes Parc d'Adrennes Sud Tourain

La baignade et les animations
ont lieu de 12H30 – 18H30
Le restaurant est ouvert de 10H00- 23H00

Pour suivre notre actualité :

<https://baseloirsfaviere.wixsite.com/monsie>

Facebook Base de Loisirs : @BasedeLoisirsFavieres54 / Tél : 03.83.51.63.09

Facebook Maison du Lac : @restodulac54115 / Tél : 03.83.25.35.54



66 BASE DE LOISIRS INTERCOMMUNALE

La Base de Loisirs Intercommunale à Favières, c'est un endroit magique, où flotte un air de vacances. Au cœur d'un ancien village de potiers, on découvre un site naturel de 20 hectares qui regorge de surprises. Aux détours des arbres, vous apercevrez un plan d'eau bordé d'une vaste plage. En été, on peut y voir des enfants construire des châteaux de sable, sous l'œil attentif de leurs parents. Ici et là, des parasols plantés un peu partout, abritent les plus petits, tandis que les moins jeunes peaufinent leur bronzage. Au loin on distingue le chant des oiseaux, couvert par les rires des enfants qui s'éclaboussent dans l'eau, tandis que les plus sportifs de nos visiteurs, enchainent les longueurs.

«Restaurant» 10h00- 23h00

Quand vient l'heure du repas, les plus prévoyants ouvrent les glacières et en tirent de fabuleux pique-niques. D'autres filent au restaurant pour se faire servir un bon repas. Au menu, le chef Jérémy Thomas vous propose une cuisine gourmande et un menu à la carte original, des plats du jours variés, mais aussi du snack et un large choix de glaces.

Après le repas, quand vient le temps de la sieste pour les uns, d'autres profitent du programme d'animation. Spectacles, animations sportives, concerts, jeux en tous genres ...En famille ou entre amis, à la Base de Loisirs, tout le monde y trouve son compte !

Lorsque la chaleur n'est plus au rendez-vous, le site ne manque pas non plus d'atouts. On ne compte plus les concours de pétanque, matchs de basket effrénés et autres tournois de beach volley qui se sont tenus ici. L'aire de jeu ou le labyrinthe végétal ne sont eux, également pas en reste, mais on ne vous en dit pas plus. Comme une expérience vaut mille mots, retrouvez-nous sur site !

Dates d'ouverture de la base, du restaurant et programmation à venir ...

Vendredi 2 Juillet : 20h30-22h30

« Balade contée nocturne : les métamorphoses dans la Nature »
avec les 7àDire

En compagnie des 7àDire et de Lorraine Association Nature, venez découvrir le jeu des métamorphoses dans la Nature et ses traductions poétiques dans les légendes et contes de notre patrimoine culturel. Participez à une balade contée à l'heure où les libellules replient leurs ailes de fées et se préparent pour la nuit.

Sur inscription uniquement. Prévoir chaussures de marche et vêtements chauds. Parcours accessible à tous.

Gratuit pour les participants.



66 COMPOSTAGE PARTAGÉ

La Communauté de communes du Pays de Colombey et du Sud Toulinois accompagne vos projets !

30 % des déchets qui se trouvent dans nos poubelles sont des déchets compostables. Dans le cadre de son programme de prévention des biodéchets (restes alimentaires, déchets verts), la communauté de communes promeut, développe et soutient le compostage partagé auprès des communes et citoyens qui souhaitent s'engager dans cette démarche.

Une aire de compostage partagé rend accessible à tout un quartier la pratique du compostage, même à ceux qui n'ont pas de grands jardins, et possède de nombreux avantages :

- Réduction de ses déchets et de son impact sur l'environnement
- Valorisation de ses déchets sous forme de compost, véritable « or noir » des jardiniers
- Développement du lien social en faisant du compostage une action collective

Contact : N'hésitez pas à contacter les référents biodéchets du territoire :
M. Côme DE LA GORCE, Animateur gestion et prévention des biodéchets / Guide composteur : 07.87.21.63.47, cdelagorce@cc-mosellemadon.fr
M. Morgan BESRECHEL, Chargé de prévention / Maître composteur : 03.83.52.08.16, communication@pays-colombey-sudtoulinois.fr

66 RÉSEAU JARDINS - FORMATIONS « Guide jardinage au naturel »

En 2021, la communauté de communes du Pays de Colombey et du Sud Toulinois en partenariat avec le réseau JARDINS vous propose une formation gratuite autour du jardin !

- Samedis 9, 16 et 23 octobre :
Formation « Guide jardin au naturel »
Passionné.es de jardinage ? Cette formation est faite pour vous ! Pendant 3 jours, vous explorerez les techniques du jardinage au naturel et apprendrez à le promouvoir :
- Jour 1 : Les différentes approches et techniques du jardinage au naturel
- Jour 2 : Le jardinage sur sol vivant
- Jour 3 : Quelle communication pour développer le jardin au naturel ?

Cette formation alternera théorie et pratique. Le lieu et les créneaux horaires vous seront précisés à l'inscription. Attention, le nombre de place est limité ! Pour s'inscrire, écrivez un courriel avec vos coordonnées à l'adresse suivante : secretariat-covalom@cc-mosellemadon.fr

66 DEUX NOUVEAUX AMBASSADEURS POUR DISCUTER DÉCHETS !

Thomas DETHOREY et Perrine BERLOT prennent leur poste d'Ambassadeur, rive de la prévention et du tri au sein de COVALOM afin de :

- Vous sensibiliser à la question des déchets,
- Vérifier, encourager, expliquer le tri des déchets,
- Et inciter à diminuer la quantité de déchets produits : installation de composteurs partagés par exemple !

Ils sont prêts à intervenir en porte-à-porte, lors de la tenue d'événements (journées thématiques stands lors des marchés, etc), dans les milieux scolaires et périscolaires, à répondre à vos questions. N'hésitez pas à les solliciter pour discuter déchets et poubelles.

| **Contact :** 03.54.95.62.41

66 COMPOST ET BROYAT, C'EST LA SAISON ! QUAND UTILISER DU COMPOST ?

- En règle générale, le compost ne doit pas être enfoui en profondeur. Il peut être épandu à la surface du sol, de préférence après avoir ameubli et aéré celui-ci en surface.
- L'application fréquente de petites doses est plus efficace que de tout mettre au printemps ; cela minimise ainsi la perte des éléments minéraux après quelques pluies.



Le printemps est une excellente période pour apporter d'importantes quantités de compost au jardin (entre les rangs de légumes) ou pour réaliser ses jardinières.

Été : Le compost peut être utilisé comme amendement et paillage et ce dernier peut être placé avant les fortes chaleurs..



Automne et hiver

Les sols ont pu être mis à rude épreuve, ils est indispensable de leurs apporter un amendement et ainsi obtenir pour le printemps un sol équilibré.

Où avoir du compost et broyat sur le territoire ?

Plusieurs micro plates-formes existent sur lesquelles vous apportez vos bio-déchets. Celles-ci sont gérées par nos équipes techniques, afin de produire du broyat, du compost

Besoin de compost :

Colombey-les-Belles ; Barisey-au-Plain ; Vicherey ; Allamps ; déchetterie d'Allain ; Blénod-lès-Toul, Ochey

Besoin de broyat : Colombey-les-belles ; Barisey-au-Plain ; Vicherey ; Allamps ; Crézilles ; Barisey-la-Côte ; Ochey ; Moutrot ; Saulxures-lès-Vannes ; Blénod-lès-Toul ; déchetterie d'Allain

Contact : service biodéchets / prévention :
03 83 52 08 16
communication@pays-colombey-sudtoulois.fr



66 JE TRIE, NOUS TRIONS, VOUS TRIEZ !



Suite aux articles dans les précédents numéros de Grains de Pays concernant les déchets et l'extension des consignes de tri, nous souhaitons vous transmettre un grand merci pour la bonne gestion de vos déchets ! Vous avez réduit de 4 kg/habitant votre production annuelle... un beau progrès ! La quantité produite reste cependant conséquente (> 2 000 tonnes), nous vous encourageons donc à continuer vos efforts. Pour rappel, l'ensemble des emballages se trient aujourd'hui, qu'ils soient en métal, carton ou plastique. De plus les papiers, verre et textiles sont à apporter en points d'apports volontaires. S'il vous reste un doute, n'hésitez pas à vous référer au Mémo-tri de la communauté de communes !

Focus sur trois erreurs de tri régulièrement observées :

- Des déchets imbriqués les uns dans les autres (même s'ils sont d'une même matière) : le centre de tri ne peut malheureusement pas trier ces déchets. Mettez donc le pot de yaourt bien tout seul, sans l'imbriquer dans la boîte de conserve !



- Des produits hygiéniques souillés : couches, mouchoirs, masque, etc. Ces objets-là ne sont pas des emballages, et sont souillés ; ils sont donc à mettre aux ordures ménagères.



- Le textile : Ces objets sont effectivement recyclables, mais ils sont à déposer dans une benne blanche « Le Relais ».

Maintenant que ces erreurs sont présentées, travaillons ensemble pour les éliminer !

Sans oublier bien sûr que le meilleur déchet... est celui qu'on ne produit pas !



66 ESPACE CONSEIL FAIRE (ECF, anciennement EIE)



L'ECF propose d'accompagner gratuitement les projets de rénovation énergétiques des habitants du territoire. Les échanges peuvent se faire par téléphone ou en présentiel à ses bureaux (sur rendez-vous).

Il peut être également prévu une visite à domicile selon l'ambition du projet. L'ECF réalise aussi des animations en lien avec la maîtrise de l'énergie à destination du grand public sur une diversité de sujets : équipements électriques, isolation thermique, ventilation performante, systèmes de chauffage et eau chaude domestique, énergies renouvelables (solaire, bois-énergie, éolien domestique, etc.).

N'hésitez pas à prendre contact avec vos conseillers FAIRE.

Contact : Bureau sur Terres de Lorraine
37 rue Paul Keller 54200 Toul
03 83 64 98 04
terres-et-val-de-lorraine@eie-grandest.fr

66 TERRAIN / MAISON / LOCATION

• Terrain constructible Moutrot – PRIX 51 930€

À VENDRE, terrain constructible d'une superficie de 577m² sur la commune de Moutrot, à l'entrée du village lotissement les Marronniers. 90€ TTC le m², viabilisé et libre de constructeur

Contact : Mairie de Moutrot au 03 83 62 59 40
ou mairiedemoutrot@wanadoo.fr

• Vicherey

Maison XVIII^e s rénovée, 150 M², 6 P, 4 chambres, 2 SdB, 3 WC, cuisine intégrée, double vitrage, chauffage centrale fuel, placards, 4 chambre dont 1 suite parentale de 40 M², très claire
Libre juillet 2021

Loyer : 700 €

Contact : 06 74 29 33 55
marie.richard6@asfr.fr

66 AIDES HABITAT



MaPrimeRénov'
Mieux chez moi, mieux pour la planète

La Communauté de communes en partenariat avec les communes adhérentes au dispositif des aides habi-

tat propose 6 types d'aides (toiture, façade, isolation, lutte contre la vacance, maintien à domicile et désormais menuiseries). En effet, depuis le début de l'année 2021, une nouvelle aide est proposée : l'aide menuiseries. Cette aide est soumise à des critères de performance énergétique tout comme l'aide isolation.

Les menuiseries subventionnées sont les portes donnant sur l'extérieur, les fenêtres, porte-fenêtre et fenêtres de toit. L'aide est attribuée dans l'ordre d'arrivée des dossiers complets. Le montant de l'aide est de 50 €/équipement donné par la commune et 50 €/équipement donné par la Communauté de communes.

**Cette aide vient en complément des aides existantes :
Maprimerenov, CEE, Action Logement...**

Contact : Pour tout complément d'informations, vous pouvez contacter la Communauté de communes par téléphone au 03 83 52 08 16 ou par mail à l'adresse suivante :
habitat@pays-colombey-sudtoulois.fr

• Colombey les belles

À louer f2 : 2 pièces vides au premier et dernier étage, cuisine, salle à manger, chambre, salle de bain douche, wc individuel : 58 m². Loyer 390 euros mensuel + 10€ de charges poubelles, eau selon consommation, 1 compteur principal et chacun son décompteur. Chauffage individuel électrique.

Loyer : 700 €

Contact : 0679899224
christiane.aubertin06@gmail.com

66 CARTO DÉBAT

En complément de toutes les occasions de nous rencontrer physiquement, en fonction des précautions imposées par la crise néanmoins, nous vous proposons un moyen permanent et accessible de poursuivre et/ou engager le débat intercommunal : CartoDébat.

Avec le lien suivant, vous pourrez entrer dans la plus grande salle de réunion virtuelle de l'EPCI, y prendre connaissance de l'avis des autres, y apporter votre propre contribution au débat, prendre connaissance des nombreuses contributions, et prolonger à votre guise le débat sur tous les points que vous souhaitez. Bienvenue dans notre grande salle de débats, et bonne participation citoyenne !



<https://cartodebat.fr/payscolombey>



66 LE PLUI, QU'EST-CE QUE C'EST ?

Le Plan Local d'Urbanisme Intercommunal, plus couramment appelé PLUi, est un document d'urbanisme qui permet de réglementer les constructions futures via un zonage spécifique et un règlement. Initié sur la communauté de communes du Pays de Colombey et du Sud Toullois en 2015, celui-ci a été approuvé par le Conseil Communautaire le 18 mars 2021. Il est le fruit de nombreuses réunions et réflexions avec les communes et des partenaires spécifiques comme l'Etat, le Département, la Chambre d'Agriculture, l'architecte des bâtiments de France, Il doit se conformer au code de l'urbanisme et à de nombreux autres textes qui garantissent un compromis entre les différents utilisateurs de notre territoire (habitants, acteurs économiques, agriculteurs, forestiers, défenseurs de l'environnement, ...).

C'est le document de référence pour l'instruction des permis de construire et autres autorisations au droit du sol.

Aussi, si vous avez un projet de construction, vous pouvez le consulter sur le site de la communauté de communes, du Géoportail de l'urbanisme ou le SIG de Terres de Lorraine.

Contact : Mario SALILLARI
Chargé de mission Urbanisme-Habitat-Mobilité
03 83 52 08 16

66 CRIT' AIRE

À partir du 1^{er} juin 2021, la circulation différenciée sera déclenchée à partir du 3^{ème} jour d'un pic de pollution sur la Métropole du Grand Nancy, limitant ainsi la circulation aux véhicules les moins polluants sur la base du certificat Crit'Air. Son objectif : atténuer les effets de ces épisodes sur notre santé et plus particulièrement celle des plus fragiles.



Pour obtenir votre certificat Crit'Air :

- rendez-vous sur www.certificat-air.gouv.fr (attention aux autres sites frauduleux)
- téléphonez au n° vert gratuit : 0 800 97 00 33

Toutes les infos sur le dispositif ici : <https://www.grandnancy.eu/se-deplacer/dispositif-critair/>

Contact : Toutes les infos sur le dispositif ici :
<https://www.grandnancy.eu/se-deplacer/dispositif-critair/>

radio dé clic)))
FM 87.7 | 101.3 | 89.6

66 RADIO DÉCLIC

RadioDéclic, bientôt de nouveau sur vos ondes ! Après quelques problèmes techniques rencontrés, vous pourrez de nouveau écouter le 101.3 (qui couvre le secteur d'Allamps, Colombey-les-Belles et Favières). Merci à la mairie de Saulxures-les-Vannes d'accueillir notre antenne.



Cerfav

Centre européen
de recherches et
de formation aux
arts verriers

Vannes-le-Châtel | Cerfav.fr

*Formation - Ressource
& Innovation - Culture*

66 LES 30 ANS DU CERFAV DE VANNES-LE-CHÂTEL

Le Cerfav, Centre Européen de Recherches et de Formation aux Arts Verriers, installé à Vannes-le-Châtel fêtera ses 30 ans en 2021 et 2022.

30 années d'existence pendant lesquelles le Cerfav est devenu rapidement le centre français expert du matériau verre et des procédés verriers. Aujourd'hui, il fédère les compétences techniques, scientifiques et artistiques autour de 3 activités principales : la culture, la formation et la recherche & développement.

Le Cerfav saisit donc cette belle occasion pour valoriser le développement de la filière artisanale des métiers du verre en 30 ans en France et pour montrer l'originalité du dispositif Cerfav qui a permis, ancré dans un territoire, de former, accompagner, valoriser les générations de verriers en France qui se sont succédées. Une opportunité également pour rappeler ses activités de transfert de technologie (expérimentation, veille, diffusion d'informations, recherches, accompagnement technique, etc) auprès des professionnels du secteur.

Le Cerfav a programmé ainsi une série d'événements grand public dont :

- une exposition rétrospective et d'actualité au Musée des Beaux-Arts de Nancy (mars-septembre 2022),
- une publication qui témoigne du parcours et axes actuels et futurs de l'institution et également livre d'art valorisant la création verrière actuelle, dont les artistes issus de ses rangs (sortie octobre 2021),
- une résidence d'artiste avec l'artiste peintre Alexandre Dizac, dit Alèxone et la présentation au Musée des Beaux-Art de Nancy de l'aboutissement de la collaboration (juin 2021),



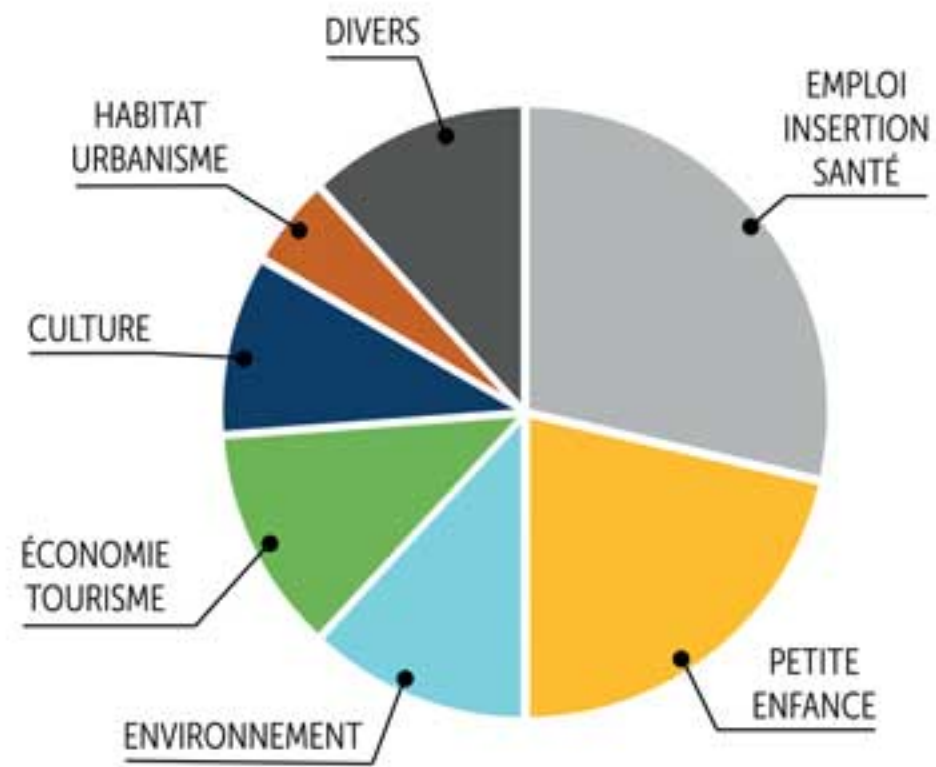
- un Colloque sciences et techniques du verre avec l'association REVELOR (Réseau Verrier Lorrain) sur le thème de l'environnement à destination des professionnels (Nancy, septembre 2021),
- des Journées de réflexion axées sur la « Culture, développement local et transition » avec pour point de départ le Cerfav : du concept originel de plateforme verrière au Cerfav d'aujourd'hui et de demain (Nancy et Vannes-le-Châtel, du 13 au 15 octobre 2021),
- les Estivales du Verre au Cerfav en juillet 2021 orientées vers la population du territoire puisque 20 stages pour découvrir les techniques verrières sont proposées au grand public.

Dès cet automne, l'art et l'éducation au verre sortiront véritablement des murs du Cerfav et viendront à la rencontre des habitants de la communauté de communes du Pays de Colombey Sud Toulous.

Un atelier à chaud mobile circulera et fera halte dans plusieurs villages pour une soirée ou un événement festif, expérimental et initiatique.

Contact : En savoir plus sur www.cerfav.fr
Anne Pluymaekers, responsable du pôle culture :
anne.pluymaekers@cerfav.fr



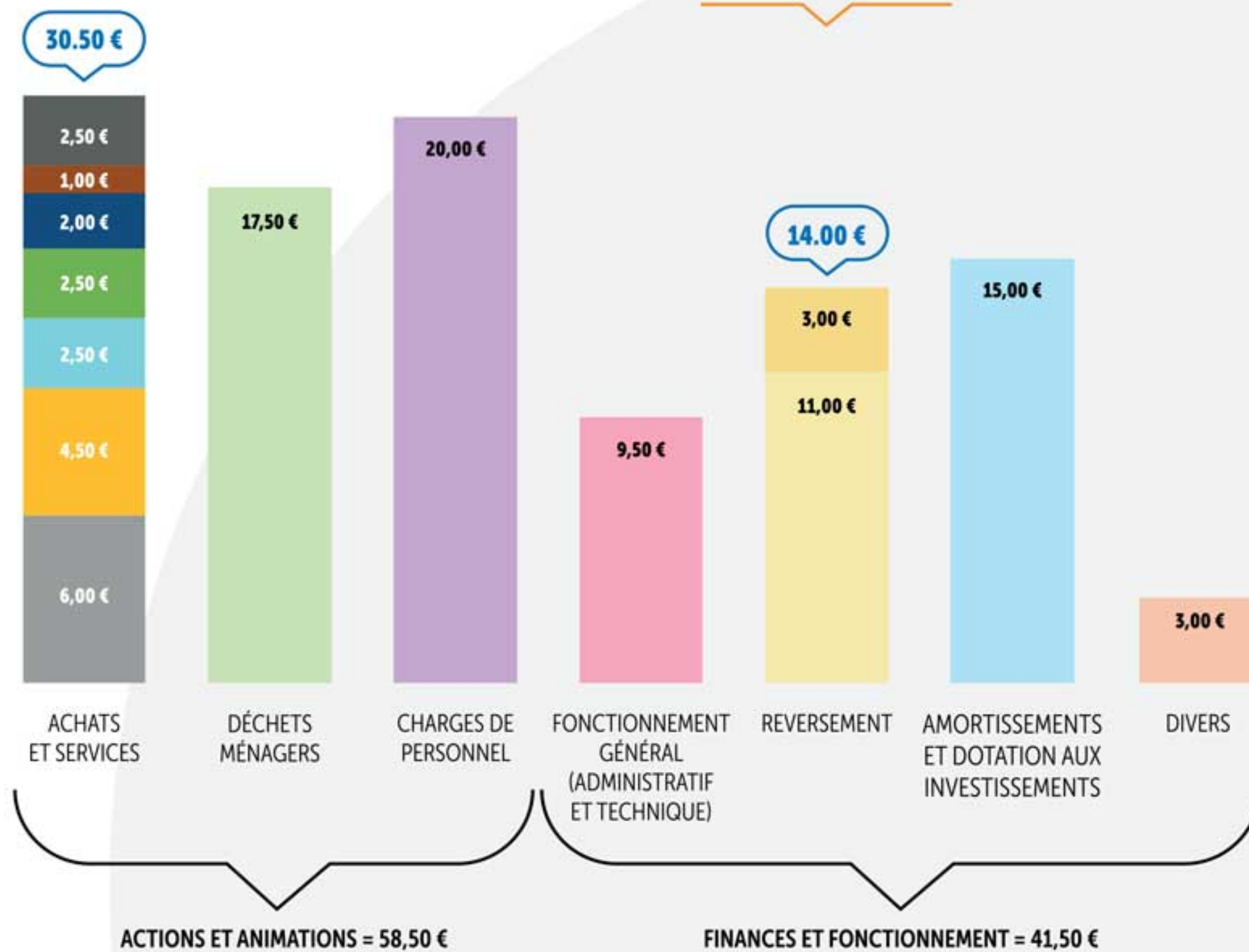


BUDGET DE LA COMMUNAUTÉ DE COMMUNES DU PAYS DE COLOMBEY ET DU SUD TOULOIS

Nous souhaitons vous faire une présentation simplifiée du budget 2021 de la communauté de communes.

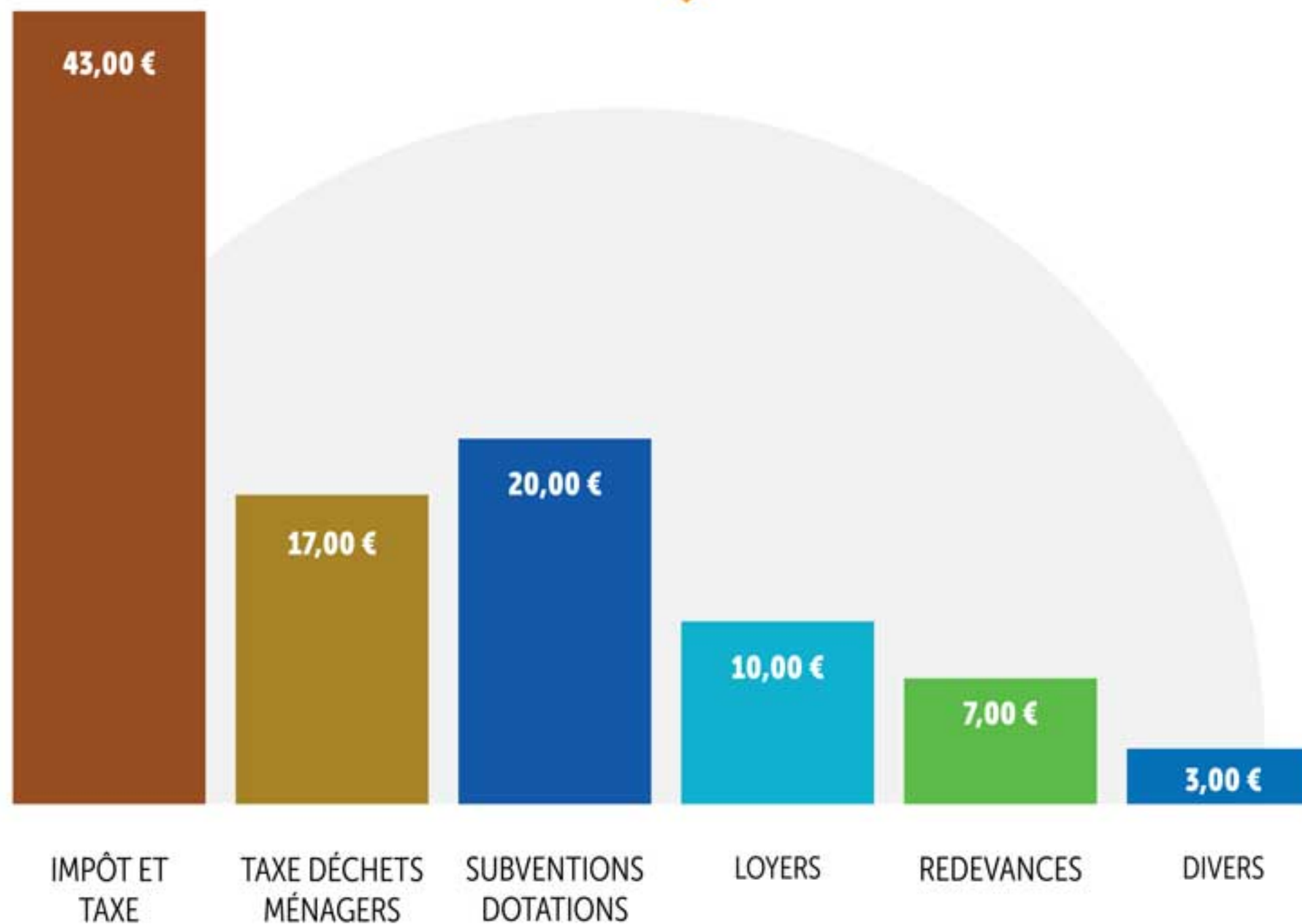
Le budget global est de 12 M€, réparti en fonctionnement à 8 M€ et 4 M€ en investissement.

BUDGET 2021 DE LA COMMUNAUTÉ DE COMMUNES POUR 100 € DÉPENSÉS





BUDGET 2021 DE LA COMMUNAUTÉ
DE COMMUNES POUR 100 € DE RECETTES



Pour information, suite à différentes réformes de fiscalité, nous reversons à l'État 30 % du montant collecté sur les taxes ménages et entreprises.

Concernant les dépenses et recettes d'investissement, les principaux projets prévus au budget sont :

- la maison des services, qui regroupera les services de la communauté de communes et ceux du Pays Terres de Lorraine, le Centre Social, la Maison France Services, le LAPE (Lieu d'Accueil Parents Enfants), le RAM (Relais d'Assistants Maternelles), des permanences du Conseil Départemental, de la Mission Locale, des services fiscaux, etc ... (Financement à 50 % environ)
- le lieu multi accueil (crèche) de Colombey et la rénovation des locaux de celle de Favières
- des études et les premiers travaux de sécurisation en eau potable,
- des études pour la création d'une zone d'activité économique la Sarrazinière à proximité de la zone En Prave (Allain) divers travaux entretien biens immobiliers de la communauté de communes (bâtiments à vocation économique, touristique ou habitat)

ESTIVALES DU VERRE

4^e
ÉDITION

5 au 13 juillet 2021

Save the date

PROGRAMME CULTUREL DE LA GALERIE | ATELIER DU CERFAV, VANNES-LE-CHÂTEL



Animation verre

Animations et démonstrations de techniques

Entrée libre



Exposition

Exposition itinérante "Femmes de verre, femmes de verrerie" présentée jusqu'au 30 juin - **Entrée libre**

Formations

Estivales du verre 2021 du 5 au 13 juillet
20 stages pour s'initier aux techniques verrières
Programme sur : www.estivalesduverre.com

Galerie|Atelier du Cerfav

mardi au dimanche de 14h à 18h

54112 Vannes-le-Châtel galerie-atelier@cerfav.fr

03 83 50 18 43

<https://www.tourisme-vanneslechatel.fr/>

<https://www.facebook.com/galerieatelierduverre>

L'ASSOCIATION DÉTENTE ET LOISIRS À BLÉNOD-LES-TOUL

Présidée par Léo Le Flohic, l'ADLB (association détente et loisirs de Blénod) fait appel aux jeunes retraités ou aux personnes isolées qui n'osent pas franchir la porte de la maison des associations. L'ADLB propose des séances gym douce les lundis matin, des jeudis ludiques (jeux de cartes, de chiffres, etc avec goûter offert) des sorties restaurants.

Contact **Léo 07.70.26.79.84**
ou adlb.blenodlestoul@gmail.com

Pour découvrir l'activité de l'association : groupe Face Book : Association détente et loisirs de Blénod-les-Toul (ADLB).



Association Au Jardin d'la Zabelle

8 rue du moulin 54113 Bulligny

06.79.98.48.69

aujardindlazabelle@ilo.org

3^{ÈME} RENCONTRES D'ÉCOLOGIE HUMAINE

Les 10 et 11 juillet prochains, «Au jardin d'la Zabelle», de Bulligny, vous donne rendez-vous aux rencontres d'écologie humaine à Sion, à la Cité des Paysages.

Des exposants partenaires, plutôt locaux, souvent bio, marché de producteurs, ateliers de pratiques, films, conférences et tables rondes, expositions, spectacles, et restauration bio.

«c'est ça et encore davantage le JDZ 2021»

JDM 2021

LES 3, 4 ET 5 SEPTEMBRE

<https://jardin-du-michel.fr/>

BROCANTE

LE 5 SEPTEMBRE PROCHAIN

Tarif : 10€ les 5 mètres – inscription avant le 30 août auprès de Mr VOLPI au **06 18 89 27 20** ou par mail foyerruralbap@gmail.com

ANIMATION NATURE LOANA SUR INSCRIPTION OBLIGATOIRE



Vendredi 2 juillet

«Balade contée»
Favières - 20h30-22h30



Samedi 3 juillet

«Papillons forestiers et Cie»
Crézilles - 9h30 à 11h30



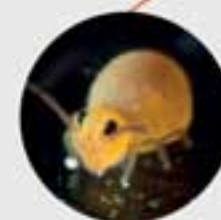
Dimanche 4 juillet

«Rapaces nocturnes»
Allamps - 20h30 à 22h30



Dimanche 21 juillet

«1 km autour du village, balade nature»
Blénod les Toul - 18h à 20h



Mercredi 15 septembre

«Sol, jeux et ateliers»
Courcelles - 14h-17h
(ateliers par tranche de 45min)



Dimanche 17 octobre

«La migration des oiseaux»
Blénod les Toul - 9h30-12h

Les lieux de rdv sont donnés

au moment de l'inscription

Inscription au **07 66 08 59 15**

ou lorraine_association_nature@yahoo.fr

